

10月、11月は  
里親月間です。

## 令和5年度開催 養育家庭（里親）体験発表会

### 子どもたちに「家庭」という環境を

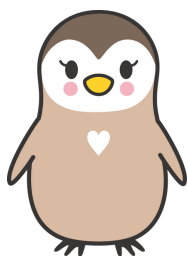
子どもが自分の家で、自分の家族と一緒にくらすということ…

様々な理由で、そんな当たり前のことのできない子どもたちが、東京都には約4,000人います。そのような子どもたちがひとりでも多く、「家庭」という環境の中で生活し、しっかりと成長していくために、養育家庭が必要です。

#### 今年度の養育体験発表会は、 シンポジウム形式！

里母さん、里父さん、里母さんと里父さん(ご夫婦)、里母さんと元里子さん、ファミリーホームさん、里親家庭をサポートする支援機関の方々が登壇して、養育家庭についてお話いたします。

※ファミリーホームとは、養育家庭等の一定経験がある方が、事業届出の上、自宅で5人または6人の子どもを養育する事業のことです。



東京都里親制度普及啓発キャラクター  
『さとべん』

ペンギンは子煩悩な動物で、オスとメス、群れで協力してヒナを守り育てるように、里親制度においても、里親や社会が手を取りながら子育てをしていくこと、里親がごく普通のこととして受け入れられるような社会になってほしいという願いが込められています。

入場  
無料

#### プログラム詳細

養育家庭についてのシンポジウムの他、養育家庭制度の説明、個別相談など

※一部、内容の異なる会場もあります。詳しくは、裏面の各会場連絡先までお問合せください。

#### ブラスバンドによる演奏も！



小平市内を拠点に活動している英国式ブラスバンド **ハッピーペンギンブラス** の皆さんが賛助出演♪発表会の最後に演奏していただきます。どうぞ、お楽しみに！

※国分寺会場のみです。

お問合せ

小平児童相談所フォスティング機関  
特定非営利活動法人キーアセット

☎ 042-314-9031

 **keyassets**  
特定非営利活動法人キーアセット



# 令和5年度開催 養育家庭(里親)体験発表会予定表

開催日	時間	開催市	会場	最寄駅	事前申込先 連絡先	電話番号
10/6 (金)	14:30 ～ 16:30	東村山市	東村山市役所 いきいきプラザ3階 マルチメディアホール	西武新宿線 久米川駅	東村山市子ども 家庭支援センター	042- 393-5111 (市役所代表)
10/7 (土)	10:00 ～ 12:00	小金井市	小金井市市民会館 萌え木ホール	JR中央線 武蔵小金井駅	小金井市子ども 家庭支援センター	042- 321-3161
10/18 (水)	13:00 ～ 15:30	西東京市	コール田無	西武新宿線 田無駅	西東京市子ども 家庭支援センター	042- 425-3303
10/31 (火)	14:00 ～ 16:00	東久留米市	東久留米市 市民プラザホール	西武池袋線 東久留米駅	東久留米市子ども 家庭支援センター	042- 471-0910
11/4 (土)	10:00 ～ 12:00	武蔵村山市	武蔵村山市 市民総合センター 3階集会室	多摩都市モノレール「玉川上水駅」 から市内循環バス 「市民総合センター」下車/ JR中央線「立川駅」 から立川バス「学園」下車	武蔵村山市子ども 家庭支援センター	042- 590-1152
11/18 (土)	10:00 ～ 12:00	国分寺市	国分寺市 いずみホール	JR中央線 西国分寺駅	国分寺市子ども 家庭支援センター	042- 572-8138
11/18 (土)	14:00 ～ 15:30	東大和市	東大和市中央公民館	西武新宿線 東大和市駅	東大和市子ども 家庭支援センター ※事前申込は不要	042- 565-3651
11/25 (土)	10:00 ～ 12:00	清瀬市	清瀬けやきホール	西武池袋線 清瀬駅	清瀬市子ども 家庭支援センター ※事前申込は不要	042- 495-7701
12/2 (土)	10:00 ～ 11:30	小平市	小平市 東部市民センター	西武新宿線 花小金井駅	小平市子ども 家庭支援センター ※事前申込は不要	042- 348-2100

※事前申込が必要な会場は上記の各連絡先にご連絡ください。